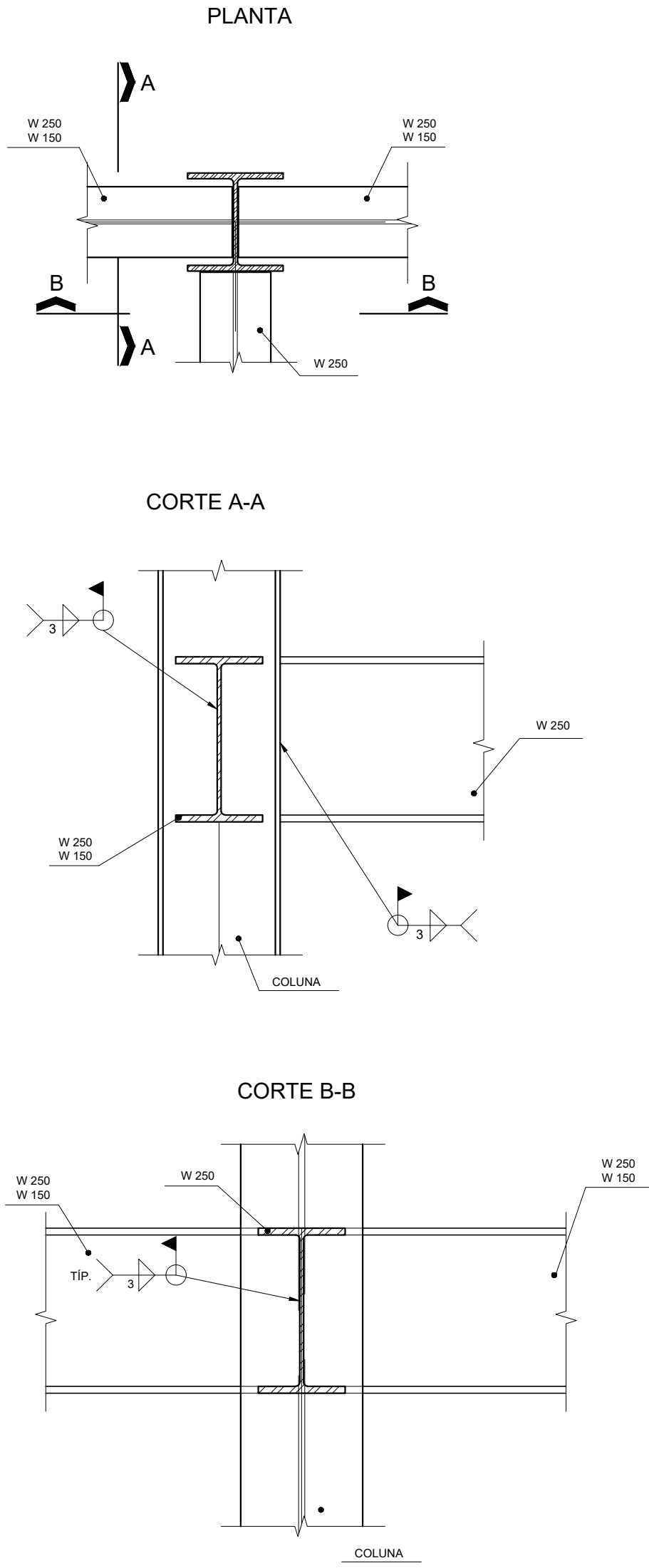
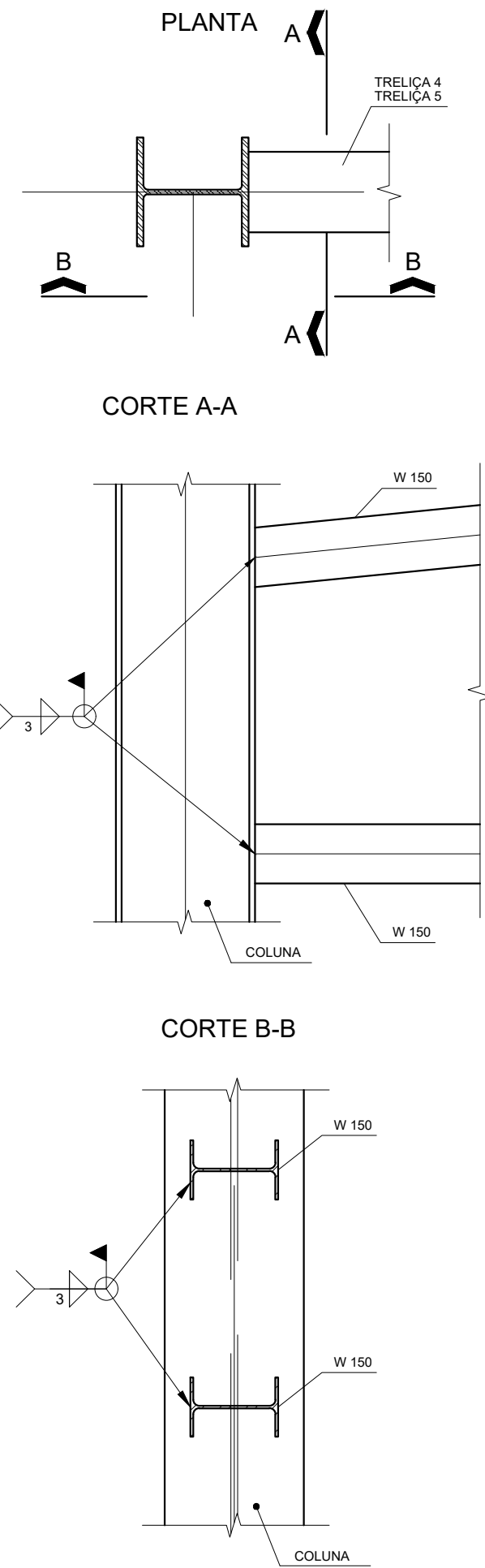


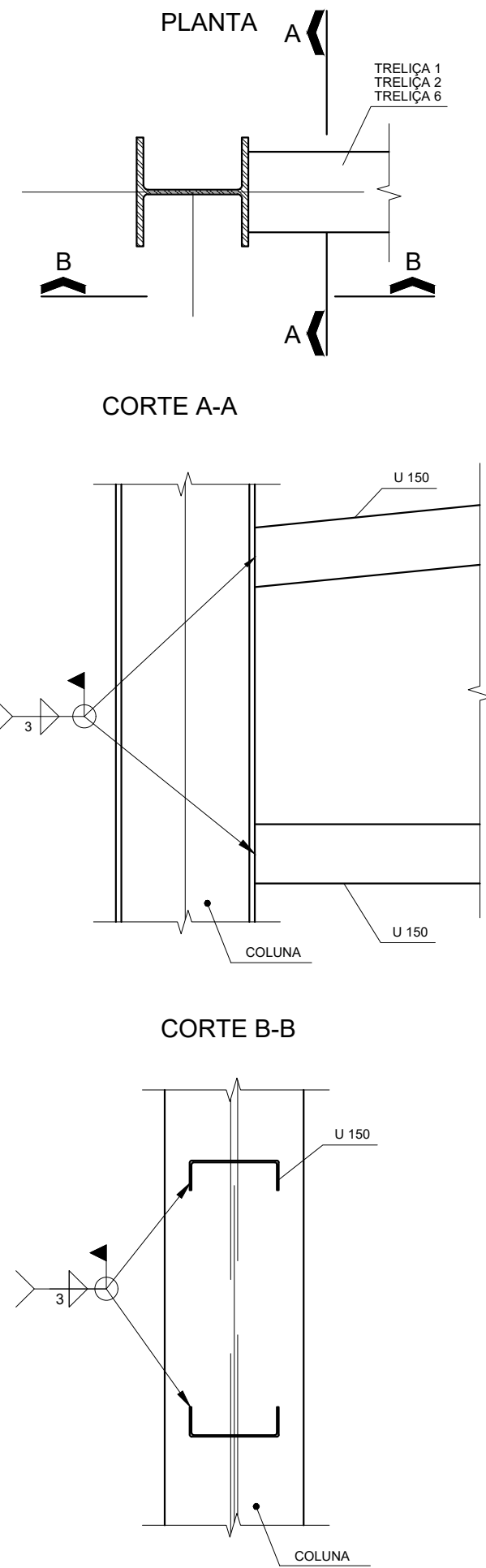
CONEXÃO 1  
LIGAÇÃO VIGA - COLUNA  
S/ESC.



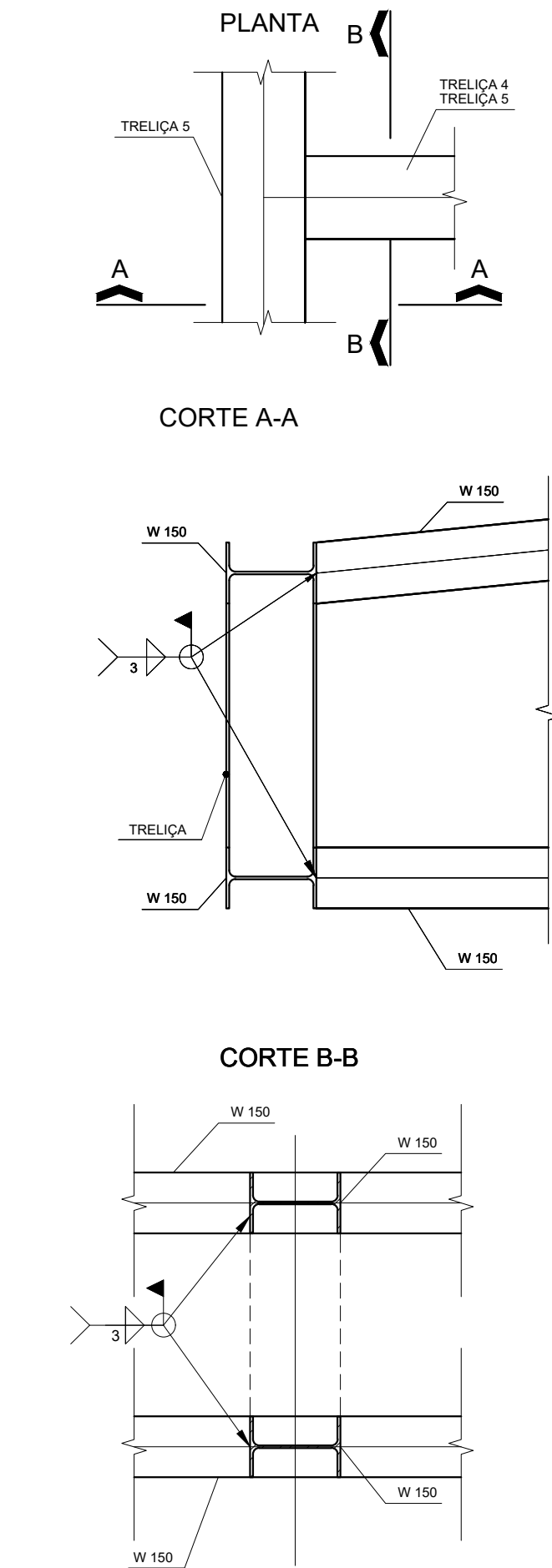
CONEXÃO 2  
LIGAÇÃO TRELIÇA - COLUNA  
S/ESC.



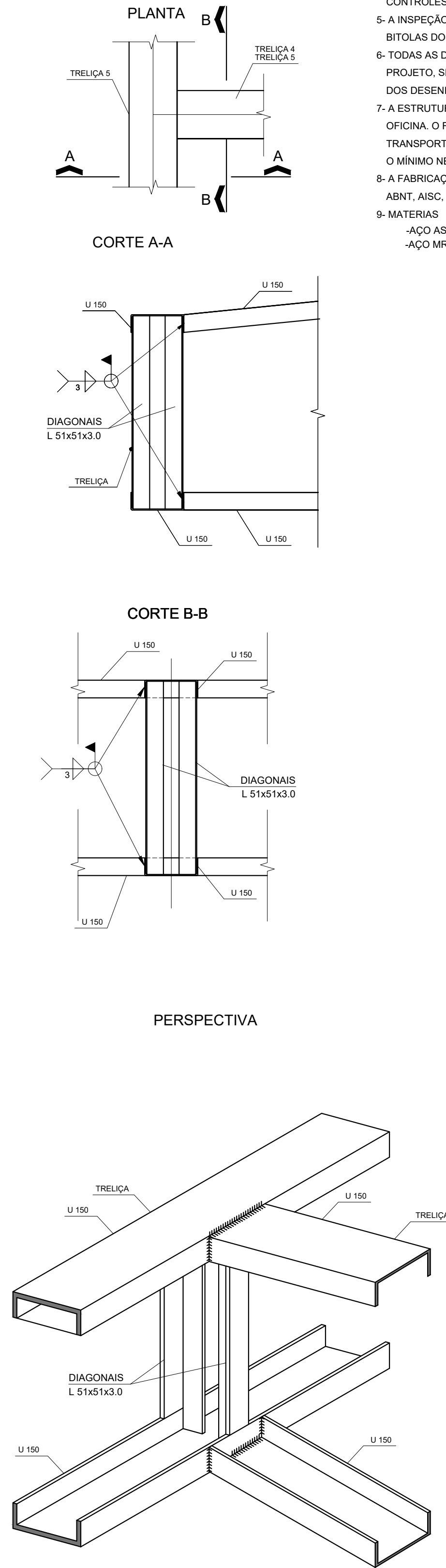
CONEXÃO 3  
LIGAÇÃO TRELIÇA - COLUNA  
S/ESC.



CONEXÃO 4  
LIGAÇÃO TRELIÇA - TRELIÇA  
S/ESC.




CONEXÃO 5  
LIGAÇÃO TRELIÇA - TRELIÇA  
S/ESC.



NOTAS GERAIS:

- 1- MEDIDAS E NÍVEIS EM MILÍMETRO, SALVO INDICAÇÃO CONTRÁRIA
- 2- SOLDAS: CONFORME AWS D1.1
- 3- ELETRODOS: E-70xx, COMPATÍVEIS COM O MATERIAL BASE
- 4- CORDÕES MÍNIMOS, SOLDAS DE CHANFROS E SOLDAS NÃO ESPECIFICADAS DEVERÃO SER EXECUTADAS DE ACORDO COM A NORMA AISC, SUJEITAS AOS CONTROLES PERTINENTES
- 5- A INSPEÇÃO DEVERÁ CERTIFICAR A QUALIDADE DAS SOLDAS, EMPENAMENTOS, BITOLAS DOS PERFIS E QUALIDADE DE TODA A MATÉRIA PRIMA
- 6- TODAS AS DIMENSÕES CONSTANTES DESTES DESENHOS SÃO INDICATIVAS DE PROJETO. SERÃO DE RESPONSABILIDADE DO FABRICANTE TODAS AS MEDIDAS DOS DESENHOS DE DETALHAMENTO E FABRICAÇÃO
- 7- A ESTRUTURA FOI CONCEBIDA PARA TER SUAS LIGAÇÕES SOLDADAS NA OFICINA. O FABRICANTE DEVERÁ ESTUDAR AS SEQUÊNCIAS DE FABRICAÇÃO, TRANSPORTE E MONTAGEM DE MODO A SE OBTER, NO CAMPO, SOMENTE O MÍNIMO NECESSÁRIO DE SOLDA
- 8- A FABRICAÇÃO E A MONTAGEM DEVERÃO ESTAR DE ACORDO COM AS NORMAS: ABNT, AISC, AWS, ASTM
- 9- MATERIAS
  - AÇO ASTM A 572 GRAU 50 - fy=345MPa (VIGAS E COLUNAS)
  - AÇO MR-250 (ASTM A 36) - fy=250MPa (PLACAS DE BASE, CANTONEIRAS E CHAPA DOBRADA)

REVISÃO			
n°	descrição	des.	resp. data
		Cliente	
		CÂMARA DE INCONFIDENTES	
		Obra	
		AMPLIAÇÃO CÂMARA	
		Assunto	
		DETALHAMENTO FIXAÇÃO	
Desenho N°		Responsável Técnico	Natureza do Proj.
212_EST_004_00		ENG° Thiago Zuccon e Silva	ESTRUTURA
		Data	Fase do Projeto
		JAN/2026	EXECUTIVO
		Escala	Folha N°
		INDICADA	04
		Revisão	
		00	